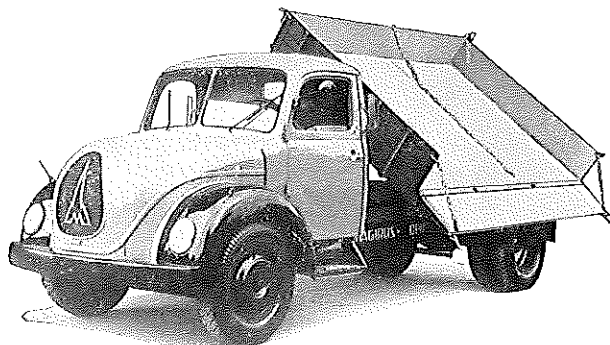
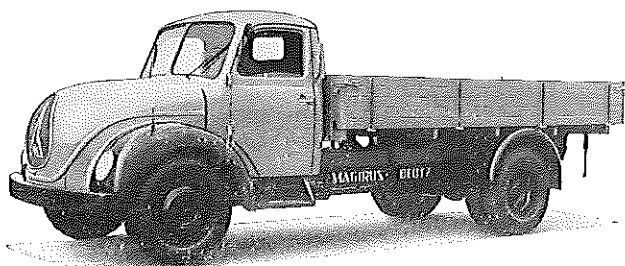


**KLÖCKNER-
HUMBOLDT-DEUTZ AG**
WERK ULM

**TYP Mercur^L
-K**
Mercur A-K
Lastkraftwagen und Dreiseitenkipper

Gruppe **14**
Klöckner-H.-D.
865



Diesel-Motor · 4 Zylinder · 4-Takt · 85 PS bei 2300 U/min

Nutzlast: 4,8-5 t

Triebwerk

Motor

Hersteller und Typ KHD/F 4 L 514
Einspritzverfahren indirekt
Verbrennungsraum Wirbelkammer
Höchstes Drehmoment 31 mkg bei 1200 U/min
Nutzleistung 85 PS bei 2300 U/min
Hubraumleistung 16 PS/l
Mittlerer Arbeitsdruck 6,25 kg/cm²
Mittl. Kolbengeschwindigkeit 10,7 m/sek
Verdichtungsverhältnis 19
Kurbelverhältnis 3,64
Lage im Fahrzeug vorn
Aufhängung 3-Punkt gelagert
Schmiersystem Druckumlaufschmierung
Kühlung Luft (Gebläse)
Gewicht 475 kg
Niedrigster Kraftstoffverbrauch 180 g/PS_h bei 1200 U/min
Zylinder-Anzahl 4
Zylinder-Anordnung stehend/in Reihe
Zylinder-Gußform einzeln
Zylinder-Werkstoff Spezial-Gußseisen
Zylinder-Bohrung 110 mm
Kolbenhub 140 mm
Gesamthubraum 5322 cm³

Motor-Zubehör

Kraftstoffförderung Kolbenpumpe zusammen mit
Einspritzpumpe
Kraftstofftank-Füllmenge 70 l
Kraftstofffilter Papier-Sterneinsatz
Ölpumpe Zahnradpumpe
Ölwannen-Füllmenge 11 Liter max., 8 Liter min.
ÖlfILTER Hauptstrom-/Spaltfilter
Luftreiniger Ölbad Zyklon
Kühlluftförderung Axial-Gebläse
Zylinderkühlung Luft
Einspritzpumpe Bosch P E 4 A 75
Einspritzdüse Bosch DNO SD 211
Einspritzdruck 125 atü
Zündfolge 1-3-4-2
Reglerausführung Fliehkraftregler
Glühkerze Bosch/Beru/0,9 V
Glühkerze-Heizleistung 60 W,

Kraftübertragung

Kupplung Fichtel & Sachs G 30 KM
Kupplungs-Art Reibungskupplung/Einscheiben/
trocken
Schaltgetriebe ZF AK 5-33
Schaltgetriebe-Art mech. Stufengetriebe (Allklauen)
Schaltgetriebe-Anordnung mit Motor verblockt
Anzahl der Gänge 5 V/1 R
Übersetzungen i = 8,72/4,6/2,6/1,57/1,0 8,03
Geräuscharme Gänge sämtliche Gänge
Schallhebel-Anordnung neben Fahrersitz

Zylinderkopf Leichtmetall/je Zyl. 1 Kopf
Abdichtung Zyl./Zylinderkopf keine
Laufbuchsen trockene Büchse
Ventilsitzringe eingeschrumpft
Kolbenhersteller Mahle/Nüral
Kolben-Werkstoff Leichtmetall
Kolbenringe 3 Verdichtungs-/2 Ölabstreifringe
Pleuel Stahl/Doppel-T-Schaftquerschnitt
Pleuellager Gleitlager
Kurbelwelle Stahl/5 Gleitlager/Gegen-
gewichte
Kurbelgehäuse Gußeisen/unterhalb der Lager-
ebene geteilt
Schmierölleitungen Bohrungen im Gehäuse
Anzahl der Ventile (je Zyl.) Einlaß: 1/Auslaß: 1
Anordnung der Ventile hängend/senkrecht
Einlaßventil öffnet bei 16° vor OT
Einlaßventil schließt bei 40° nach UT
Auslaßventil öffnet bei 52° vor UT
Auslaßventil schließt bei 16° nach OT
Ventilspiel (kalt) 0,1 bis 0,2 mm
Ventilsteuerung erfolgt über Stößel/Stößstange/Kipphebel
Nockenwelle im Kurbelgehäuse/5 Gleitlager
Nockenwellen-Antrieb Zahnrad
Saugrohrausführung gemeinsames Gruppenrohr

Anlasser Bosch BNG 4/24
Anlasser-Ausführung Schubanker-Anlasser
Anlasser-Spannung 24 V
Übersetzung
Antriebsritzel/Schwungrad i = 15,8
Anlasser-Betätigung Druckknopf/elektromagnetisch
Lichtmaschine Bosch LJ/GK 300/12
Lichtmaschine-Spannung 12 V
Lichtmaschine-Leistung 300 W
Ladebeginn bei 530 U/min der KW
Art der Regelung Spannungsregelung
Antrieb der Lichtmaschine Keilriemen/einfach/13x900
Übersetzungsverhältnis DIN 2215
KW/Lichtmaschinenwelle i = 2,08
Lichtmaschine-Befestigung Sattelbefestigung
Batterie 2 Stück/unter Fahrersitz/12 V/
je 105 Ah

Schaltungsart Klauenschaltung
Getr.-Geh.-Ölfüllmenge 4 l
Kraftübertragungselement Gelenkwellen/Rollengelenke
Ausgleichgetriebe Kegelradgetriebe
Antrieb der Halbachsen Spiralkegelräder
Zusatzgetriebe nur bei Kipper/Antr. f. Ölpumpe
Verteilergetriebe bei Allrad i=1,023/1,558
Treibende Räder Hinterräder/bei Mercur A
Übersetzung Allradantrieb
Schaltgetriebe/Hinterräder i=5,375 (i = 5,51 bei Mercur A)
Schubübertragung Federn

Ersatz für Blatt 14. 850/890/Ausgabe April 1956

Fahrwerk

Räder und Bereifung, Lenkung

Räderart Stahlscheibenräder
 Anzahl der Räder 4 (+1 Ersatzrad)
 (Zwillingsräder = 1 Rad)
 Anzahl der Reifen 7/vorn 2/hinten 4
 Reifengröße, vorn u. hinten 8,25-20 eHD bei Kipper und Allrad „verstärkt“
 Reifendruck, vorn u. hinten 5,25 bzw. 5,75 atü
 Felgenart Schrägschulterfelge
 Felgengröße 6,5-20
 Radaufhängung, vorn Starrachse
 Radaufhängung, hinten Starrachse

Federung, vorn 2 Blattfedern/Halbelliptik/längs
 Federung, hinten 2 Blattfedern/mit Hilfsfedern/längs
 Radsturz 1° 30'
 Spreizung 4° / 4° 30' *)
 Vorspur 3 bis 6 mm
 Nachlauf 1° / 35' *)
 Art der Lenkung Vorderr./ZF Gemmerlenkung
 Lenkübersetzung $i = 26,3$
 Größter Radeinschlag innen 40°/außen 32°
 Lenksäulen-Anordnung links
 Spurstange einstellbar

Bremsen

Bremsanlage Teves-Knorr-Bosch oder Westinghouse
 Wirkungsweise der Fußbremse hydraulisch mit Druckluft-Zusatzbremse/auf 4 Räder/Innenbacken

Wirksame Gesamtbremsfläche, vorn 1045 cm², hinten 1308 cm²
 Bremskraft-Übertragung hydraulisch
 Bremsstrommel-Ø 400 mm
 Wirkungsweise d. Handbremse mechanisch/Innenbacken/auf Hinterräder
 Motorbremse als dritte Bremse

Allgemeine Daten des Fahrgestells	Ausführung		
	für Lastkraftwagen		für Kipper
Radstand	4200	4850	3700
Spurweite, vorn	1795	1795	1795/1828*)
Spurweite, hinten	1615	1615	1615
Fahrgestellgewicht	2900	2950	2850/3250*)
Achslast aus Fahrgestellgewicht vorn/hinten	1680/1220	1670/1280	1690/1160-2030/1220*)
Fahrgestelltragfähigkeit	5750	6000	6150/6100*)
Bodenfreiheit	278/263	278/263	278/263-268*)
Bauchfreiheit	100	30	170-250*)
Spurkreis-Ø	16	18	14,5

Rahmenausführung 2 □-Längsträger/Querträger genietet
 Anhängerkupplung auf Wunsch

Schmiersystem Einzelschmierung
 Anhängerbremseventil luftgesteuert

Allgemeines

Radstand mm	Ausführung		
	Pritschenaufbau		Kippbrücke (Meiller)
	4200	4850	3700
Achslasten und Gewichte			
Zulässige Achslast, vorn	3050	3050	3100
Zulässige Achslast, hinten	6100	6100	6400
Zulässiges Gesamtgewicht	8650	8950	9000/9350*)
Leergewicht	3800	3950	4150/4550*)
Nutzlast	4850	5000	4850/4800*)
Brutto-Anhängelast max. bis gebremst/ungebremst	12000/1200	12000/1200	12000/1200/8000*)
Maße			
Länge über alles	7100	7820	6100
Breite über alles	2250	2250	2250
Höhe über alles unbeladen	2295	2295	2295/2450*)
Überhang, vorn	1035	1035	1035
Überhang, hinten	1865	1935	1365
Ausladung der Anhängerkupplung	1565	1690	900
Wendekreis-Ø	17	19	15,5
Innenmaße des Laderaumes			
Länge	4250	5000	3200
Breite	2100	2100	2100
Höhe	500	500	500/400*)
Sonstige Daten			
Höchstgeschwindigkeit	75,1	75,1	75,1/74*)
Kraftstoffverbrauch nach DIN 70030	13,3	13,3	13,3/14,4*)
Ölverbrauch	0,3	0,3	0,3
Spezifische Motordrehzahl	1850	1850	1850/1895*)

Zubehör

Scheinwerfer Anbauscheinwerfer*)
 Einbauscheinwerfer 35 W/
 180 mm Ø Lichtaustritt
 Abblenden Fußschalter
 Standlicht im Scheinwerfer

Fahrtrichtungs-Anzeiger Blinker/angebaut
 Öldruckanzeiger Zeiger-Meßgerät
 Ladestromanzeiger Anzeigeleuchte
 Geschwindigkeitsmesser Tachograph

*) bei Mercur A (Allrad)

Laut VDA Revers techn. Daten entsprechend DIN 70020 und DIN 70030

Nummer(n) der allgemeinen Betriebserlaubnis: 1072/1 Nachtrag II, 1495 Nachtrag II*)